



BEZIEHUNGSNETZE ...aber sicher!!

Wie es begann...!

Ein Kunstwerk entsteht als textile Gemeinschaftsarbeit.

1. WAS?

- Viele einzelne Menschen fertigen einzelne textile Netze in ihrem privaten Umraum an.
- Die einzelnen Netze werden zentral gesammelt und zu einem gemeinsamen großen Netz zusammengefügt.-
- Das fertig zusammengefügte Netz wird als gemeinsames BEZIEHUNGSNETZ öffentlich gezeigt.
- Es macht auf einfache Weise sichtbar, wie das Private und das Öffentliche, das Innen und das Außen, wie WIR zusammenhängen.

2. WIE?

- Die Größe für ein Netz beträgt ca. 20 x 20 cm
- Tipp: Am einfachsten ist es, ein Din A 4 Blatt als Maß zu nehmen, von dem ein Quadrat abgefaltet ist (ca. 21 x 21 cm).
- Die Gestaltung der Netze ist frei. Hauptsache Netz :) gehäkelt oder gestrickt! Bitte die Fäden vernähen!
- „Indoornetz“: Gern auch Wollreste verwenden
- „Outdoornetz“: Bitte Acrylgarn verwenden

3. WANN & WO?

Die fertiggestellten Netze werden BIS ENDE FEBRUAR 2021 abgegeben oder eingesandt.
Abgabeorte: -auf Anfrage-

4. WER?

Helferinnen und Helfer übernehmen nach Plan das Zusammennähen der Teile zu einem großen Ganzen.

Das fertige Netz soll als großes BEZIEHUNGSNETZ öffentlich gezeigt werden. Zeit und Ort werden noch bekannt gegeben.

Info unter

<https://www.kirchlichedienste.de/arbeitsfelder/frauen/startseite/2020-12-04-beziehungsnetze>

Mitten im zweiten Corona - Lockdown möchte ich mit einem Kunstprojekt ein Zeichen setzen. Die aktuellen Geschehnisse machen uns bewusst, wie sehr Menschen einander brauchen. Für viele ist die erneute Isolation bedrückend und schmerzhaft. Das zeit- und ortsunabhängig entstehende Netz ermutigt und verbindet uns. Wir „halten“ trotz Trennung zusammen. Kunst kann uns Handlungs-Spielräume öffnen, die uns die derzeitigen Verhältnisse verbieten. Das zeigen Kunst- und Urban Art –Aktionen auch andernorts. Zur Teilnahme an meinem Projekt lade ich Sie und alle Ihre Beziehungs - Netze herzlich ein -

Friederike Kahle – Nicolaides

Häkel- oder Strickanleitungen für Ungeübte auf YouTube, z.B.

<https://youtu.be/qopj2f0VIR8> (Gittermuster)

<https://youtu.be/rl13NIK5bIk>(Lochmuster)

<https://www.youtube.com/watch?v=pSvn1dHb17E> usw.

Netze können auch auf dem Postweg versandt werden:

Bitte **nur für Paketsendungen** verwenden:

F. Kahle-Nicolaides - Postnummer: 985792673

Postfiliale 576 / 21706 Drochtersen

Bitte **nur für Briefsendungen** verwenden:

F. Kahle-Nicolaides - Postfach 1133

21703 Drochtersen (AB 11.12.20)



Einladung

an alle Interessierten und Isolierten zur Beteiligung an einem künstlerischen Projekt

BEZIEHUNGSNETZE

... aber SICHER

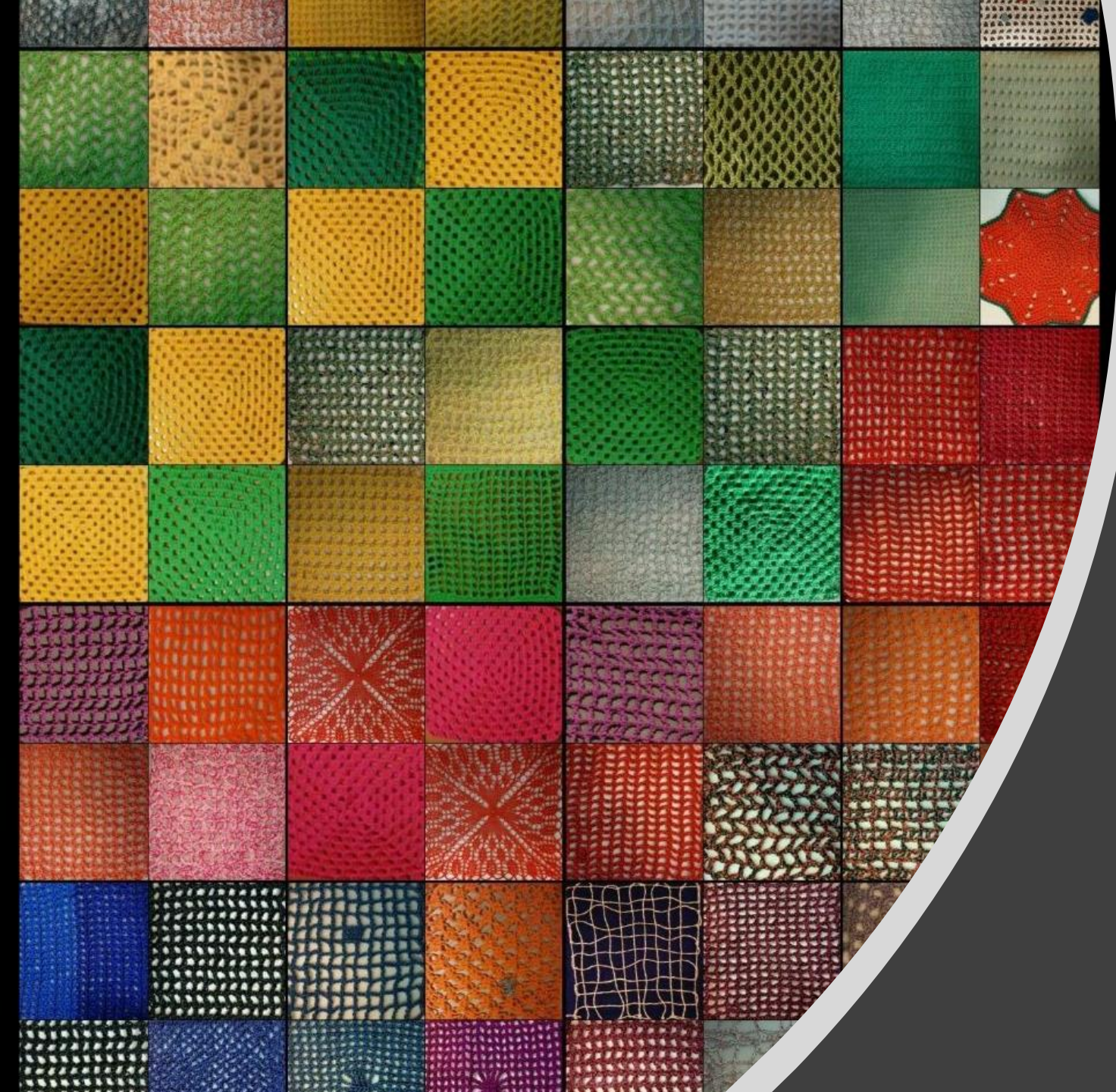




Quadrate auf dem Spittaplatz in
Burgdorf am 8.3.



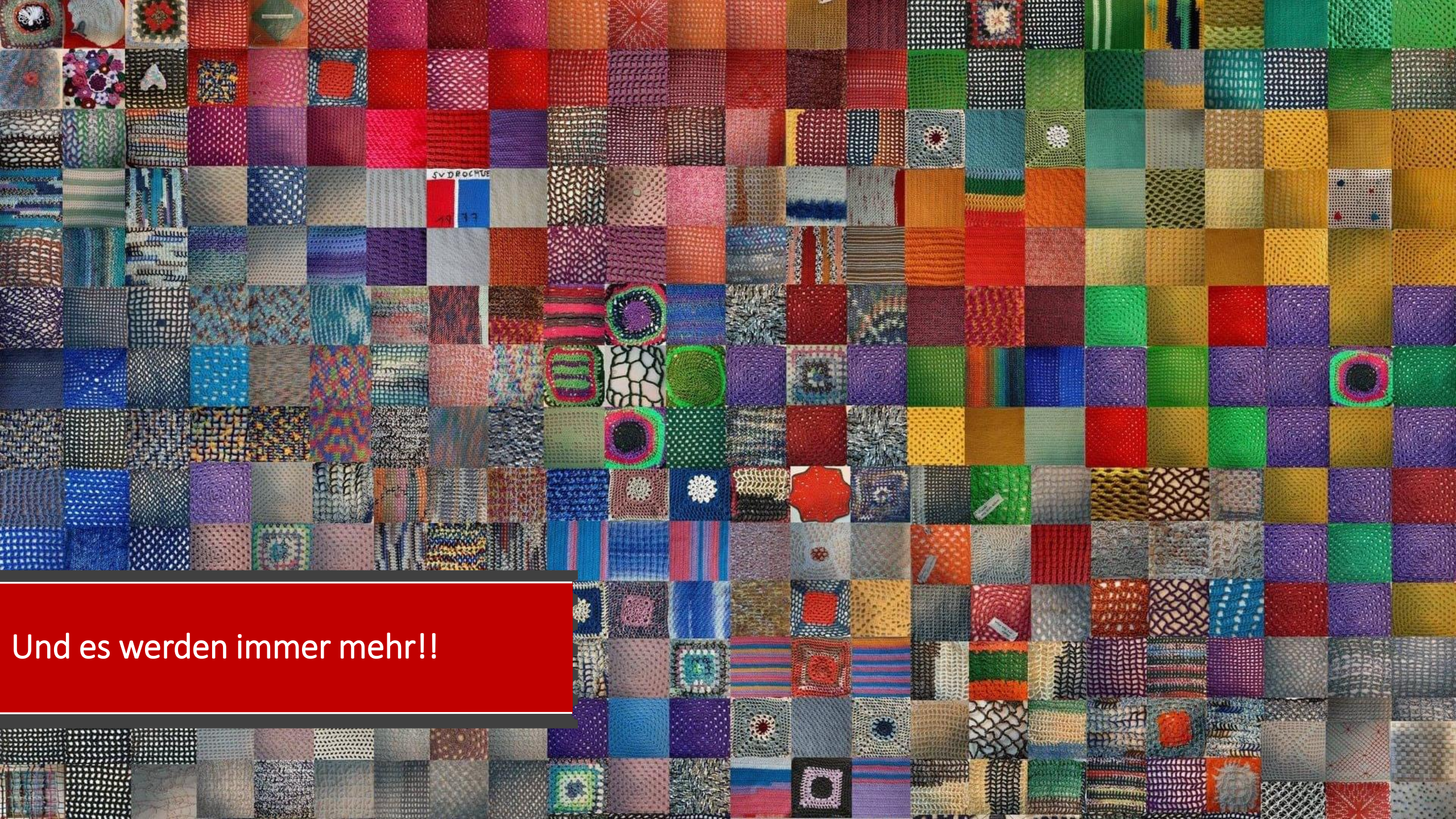
Bolzum übergibt die Quadrate im Frauenwerk



Die ersten
montierten
Quadrate



Was virtuelle
Hintergründe bei
Zoom so können 😊!



Und es werden immer mehr!!

DAMIT HABEN WIR NICHT GERECHNET.



1 + 1 + 2 + 219 = 263 BZW. 3680000

Die Quadrate werden in Drochtersen sortiert



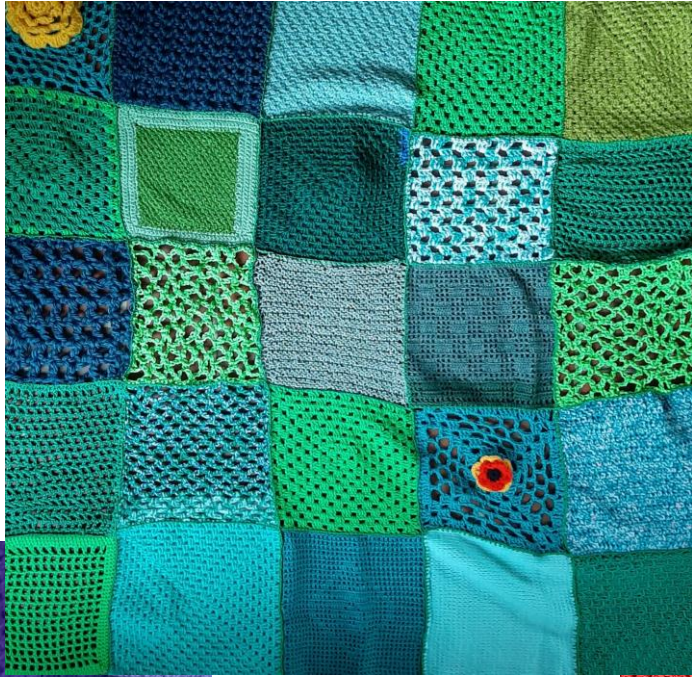
Kehdinger Netzwerkerinnen



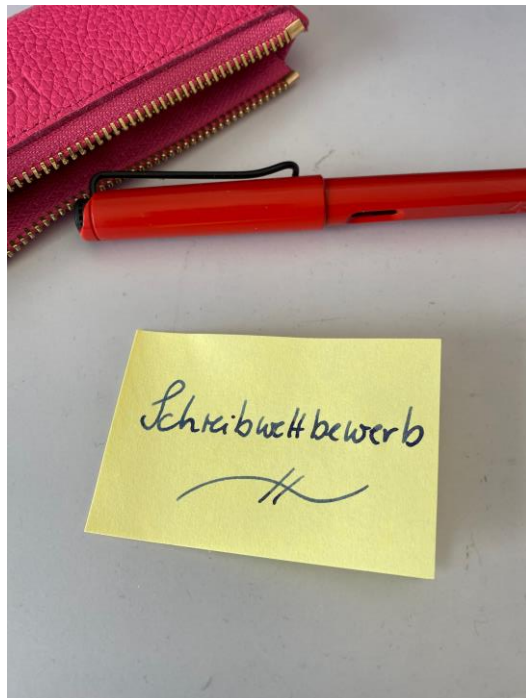


17.5.21

ERSTER GESAMTEINDRUCK IM GIESE HAUS, DROCHTERSEN



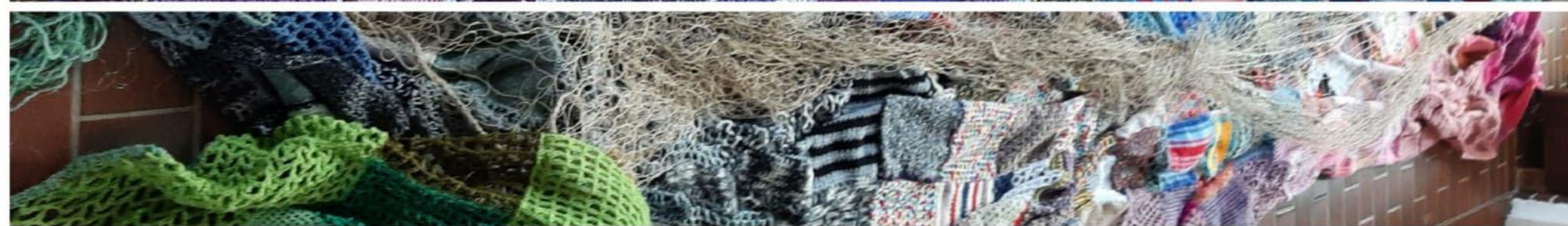
Schreib- wettbewerb



BEZIEHUNGSNETZE ERWEITERN



SCHREIBWETTBEWERB. MITMACHEN





Die
zusammen-
gefügt
Quadrate
werden mit
Netzen
verstärkt





Erste Hängungen (und Legungen)















Und heute in der
Kulturscheune!
